

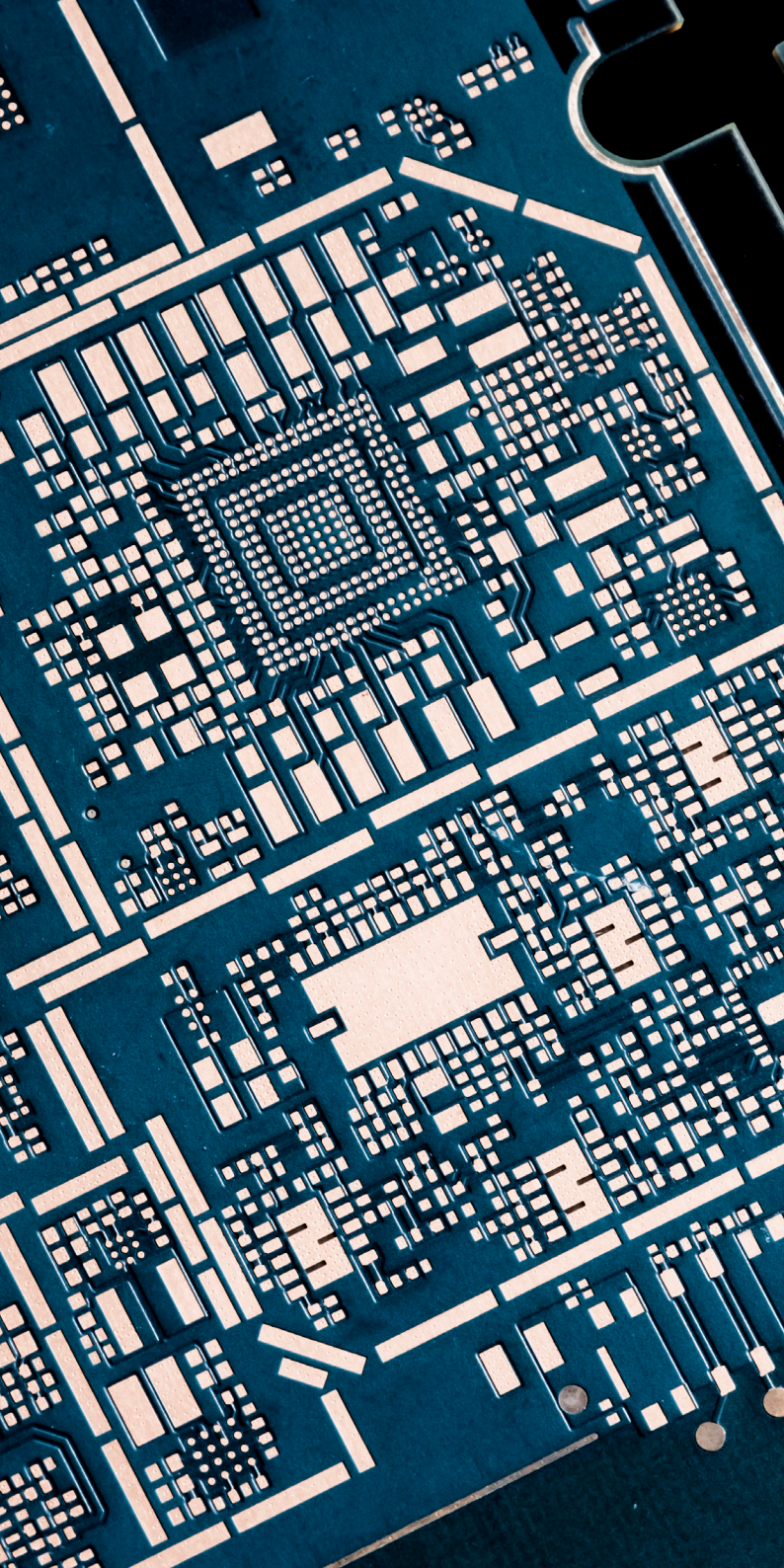
The AT&S logo is displayed in white text on a dark blue rectangular background at the top center of the image. The background of the entire image features a futuristic, dark blue environment with glowing light trails and geometric patterns, suggesting a high-tech or laboratory setting. Two individuals, a woman on the left and a man on the right, are standing in the center, both wearing white lab coats with a small yellow logo on the chest. The woman has her hands in her pockets, and the man has his arms crossed.

**AT&S**

Werde  
**#teamATS**

**Lehre bei AT&S**

Jetzt bewerben auf  
[ats.net/karriere/ausbildung](https://ats.net/karriere/ausbildung)



## Inhalt

Wer wir sind	4
Deine Vorteile	5
Schnuppertage	6
Lehre mit Matura	8
Bewerbung	10
Bewerbungsprozess	11

## Lehre

Lehrlingseinkommen	13
Lehre Metalltechnik	14
– Maschinenbautechnik	
Lehre Prozesstechnik	16
Lehre Mechatronik	18
– Automatisierungstechnik	
Lehre Fertigungsmesstechnik	20
– Produktionssteuerung	
Lehre Labortechnik	22
– Chemie	
Lehre Prüftechnik	24
– Physik	
Lehre Bürokauffrau/-mann	26
Lehre Industriekauffrau/-mann	28
Lehre IT-Technik	
– Betriebstechnik	30
Lehre Elektrotechnik	
– Elektro- und Gebäudetechnik	32
Lehre Entsorgungs- und Recyclingfachkraft	34



# AT&S

Advanced  
Technologies  
& Solutions

## Wer wir sind

Wir haben eine Vision: Wir wollen eine wertvolle Zukunft gestalten! Mit unseren innovativen Produkten helfen wir, Menschen zu verbinden, zu unterstützen, zu fördern und zu schützen. Unsere Technologien finden in allen Lebensbereichen Anwendung – vom Mobiltelefon und Computer über Fahrzeuge, Industrieroboter und Medizintechnik bis zum Flugzeug und Satelliten. Für unsere Reise suchen wir Menschen, die mit Begeisterung, Neugierde, Expertise und Leidenschaft dabei sein wollen!

Als führender Hersteller von High-End-Leiterplatten und IC-Substraten beschäftigen wir derzeit ca. 14.000 Mitarbeiter:innen an Produktionsstandorten in Österreich, China, Indien, Korea und Malaysia sowie in weltweiten Vertriebsniederlassungen.

## Deine Vorteile

Lehre mit Matura während der Arbeitszeit

Prämie für schulische Erfolge +  
LAP (bis zu 400 € pro Lehrjahr)

5-tägiges Outdoor-Camp

Jährliche Lehrlingsausflüge

Auslandspraktikum möglich

Teilnahme an (inter-)nationalen  
Lehrlingswettbewerben

Seminare für Persönlichkeitsentwicklung

Freistellung für die Führerscheinprüfung B  
& kostenloser 16-stündiger Erste-Hilfe-  
Kurs in der Arbeitszeit

Und vieles mehr...



**Bewirb  
dich jetzt**

[ats.net/karriere/ausbildung/](https://ats.net/karriere/ausbildung/)

# AT&S

## Schnuppertage

Du möchtest gerne erfahren, was in einer Lehre bei AT&S wirklich passiert oder welcher Lehrberuf dein Herz wirklich höher schlagen lässt? Dann haben wir genau das Richtige für dich:

Nutze unsere Schnuppertage, um uns als Ausbildungsbetrieb näher kennenlernen zu können und erste Einblicke in die Berufswelt zu sammeln.

So erhältst du nicht nur alle Informationen rund um die Lehre bei AT&S, sondern kannst auch deine Fähigkeiten für deinen Berufswunsch austesten.

Hast du Interesse, dann schicke uns deine Bewerbung mit Lebenslauf und Motivationsschreiben per Mail.

[lehre@ats.net](mailto:lehre@ats.net)



# Werde #teamATS

Lehre mit Matura



NUR STANDORT LEOBEN

## Lehre mit Matura während der Arbeitszeit

Wo es das gibt? Nur bei AT&S!

Beim Arbeitszeitmodell besuchst du die Maturakurse während deiner Arbeitszeit. Du sitzt tagsüber - direkt im Unternehmen - fünf Stunden pro Woche im Hörsaal, lernst für deine Maturaprüfungen und bekommst dafür auch noch bezahlt. Deine Lehrzeit wird dadurch nicht verlängert. Und noch dazu alles kostenlos.

Starte durch und beginne gleichzeitig deine fachliche Karriere sowie deine schulische Ausbildung aus einer Hand. Nütze diese einzigartige Chance und bewirb dich jetzt.

**Unterricht = Arbeitszeit**

**Unterricht direkt im Unternehmen**

**Kein Abendunterricht**

**Keine verlängerte Lehrzeit**

**Keine Kosten**



AT&S

## Bewerbungsprozess

Lehre

### Online-Bewerbung

Bewirb dich online  
direkt über unser  
Bewerbungstool

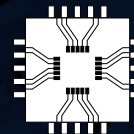


### Einladung zum Assessment Center

Du bekommst eine  
Einladung zu einem  
mehrstündigen  
Assessment Center,  
welches aus einem  
**Lehrlingsinterview**  
und dem **Aufnahmetest**  
besteht

### Schnupperpraktikum

Nach erfolgreichem  
Assessment Center  
wirst du zu einem  
Schnupperpraktikum  
eingeladen



### Lehrvertrag

Du unterschreibst  
deinen Lehrvertrag

### Herzlich willkommen

Deine Lehre bei  
AT&S beginnt

## Deine Bewerbung sollte auf jeden Fall enthalten:

- Einen vollständigen Lebenslauf inklusive Foto
- Ein Bewerbungsschreiben und ein aussagekräftiges Motivations-schreiben
- Jahreszeugnisse der letzten zwei Schuljahre und die Schulnachricht vom laufenden Jahr (kann nachgereicht werden)

# Werde #teamATS

## Lehrlingseinkommen

**Einkommen  
ohne Matura** **1.105,00 €**  
1. Lehrjahr

**1.381,25 €**  
2. Lehrjahr

**1.657,50 €**  
3. Lehrjahr

**2.154,75 €**  
4. Lehrjahr

---

**Einkommen  
mit bereits  
bestandener  
Matura** **1.381,25 €**  
1. Lehrjahr

**1.795,63 €**  
2. Lehrjahr

**2.071,88 €**  
3. Lehrjahr

**2.289,43 €**  
4. Lehrjahr

Das angegebene Lehrlingseinkommen richtet sich nach dem aktuell gültigen Kollektivvertrag. Anpassungen erfolgen mit Mai 2024.

# Werde #teamATS

## Lehre Metalltechnik

Modul: Maschinenbautechnik

**Fehring**

Standort

**3,5 Jahre**

Dauer der Lehre

**LBS Mureck**

Berufsschule

**September**

Lehrbeginn

**Möglich**

Lehre mit Matura

### DEINE BERUFSWELT

Als Metalltechniker:in bei AT&S begleitest du den spannenden Prozess der Leiterplattenherstellung und bist verantwortlich für die Wartung und Reparatur von unterschiedlichsten Präzisions- und Fertigungsmaschinen. Dich erwartet eine abwechslungsreiche und umfangreiche Ausbildung in unserem Instandhaltungsteam. Du lernst verschiedene Zerspanungs-, Schweiß- und Kunststofftechniken kennen und trägst maßgeblich dazu bei, damit eine funktionierende, hochwertige Leiterplatte entsteht.

### DEIN AUFGABENGEBIET

- Aufbau, Aufstellung, Inbetriebnahme, Instandhaltung von Maschinen und Maschinenelementen
- Anlagen und Werkzeugmaschinen warten und reparieren
- Erlernen und Anwenden der einschlägigen Sicherheitsbestimmungen und Normen

### DAS SOLLTEST DU MITBRINGEN

- Gutes Verständnis für Mechanik und Mathematik
- Interesse an Technik
- Handwerkliches Geschick
- Kommunikations- und Teamfähigkeit
- Guten Sinn für Ordnung und Organisation



# Werde #teamATS

## Lehre Prozesstechnik



**Leoben**  
Standort

**3,5 Jahre**  
Dauer der Lehre

**September**  
Lehrbeginn

**LBS Knittelfeld**  
Berufsschule

**Möglich**  
Lehre mit Matura

### DEINE BERUFSWELT

Als Prozesstechniker:in hast du unsere Produktionsprozesse im Blick und sorgst für einen reibungslosen Fertigungsablauf in unseren Produktionsabteilungen.

### DEIN AUFGABENGEBIET

- Du lernst alles über den Aufbau und die Herstellung von Leiterplatten
- Produktionsanlagen bedienen und Produktionsprozesse steuern
- Arbeitsabläufe von Fertigungsmaschinen und Fertigungsanlagen überwachen
- Störungen und Fehler erkennen und beheben
- Prozess- und Qualitätskontrollen, sowie Maßnahmen zur Qualitätssicherung durchführen
- Technische Daten und Arbeitsergebnisse erfassen, auswerten und beurteilen
- Prozessverbesserungen erarbeiten
- Mitarbeit bei der Einführung neuer Technologien

### DAS SOLLTEST DU MITBRINGEN

- Interesse an Technik
- Du möchtest alles über die Herstellung von Leiterplatten lernen
- Einen positiven Pflichtschulabschluss
- Ein gutes Verständnis für Mathematik
- Gute PC-Kenntnisse
- Handwerkliche Geschicklichkeit

# Werde #teamATS

**Lehre Mechatronik**  
**Modul: Automatisierungstechnik**



**Leoben/  
Fehring**

Standort

**3,5 Jahre**

Dauer der Lehre

**LBS Eibiswald/  
LBS Mureck**  
Berufsschule

**September**

Lehrbeginn

**Möglich**

Lehre mit Matura

## DEINE BERUFSWELT

Als Mechatroniker:in bei AT&S begleitest du den spannenden Prozess der Leiterplattenherstellung und bist verantwortlich für die Wartung und Reparatur von unterschiedlichsten Präzisions- und Fertigungsmaschinen.

## DEIN AUFGABENGEBIET

- Errichten, Inbetriebnahmen und Prüfen von messtechnischen Einrichtungen, von Bauteilen und Baugruppen der Steuerungs- und Regelungstechnik, von Bussystemen, von mechatronischen Maschinen und Geräten sowie von Bauteilen und Baugruppen der Pneumatik und Hydraulik
- Instandhalten und Warten von Anlagen und Maschinen
- Weitere Tätigkeiten des Modullehrberufs Automatisierungstechnik
- Ausführen von Arbeiten unter Berücksichtigung der Sicherheitsvorschriften, Normen, Umwelt- und Qualitätsstandards.

## DAS SOLLTEST DU MITBRINGEN

- Gutes Verständnis für Mechanik, Physik und Mathematik
- Interesse an Technik
- Handwerkliches Geschick
- Kommunikations- und Teamfähigkeit
- Guten Sinn für Ordnung und Organisation

# Werde #teamATS

## Lehre Fertigungsmesstechnik – Produktionssteuerung

**Fehring**

Standort

**4 Jahre**

Dauer der Lehre

**LBS Graz**

Berufsschule

**September**

Lehrbeginn

**Möglich**

Lehre mit Matura

### DEINE BERUFSWELT

Als Fertigungsmesstechniker:in hast du umfangreichen Einblick in die Fertigung von Leiterplatten und trägst zu deren Verbesserung bei.

### DEIN AUFGABENGEBIET

- Messverfahren und Messmittel vorbereiten, Messgeräte warten
- Messverfahren durchführen, überwachen und Werte prüfen
- Automatische Messprogramme erstellen
- Messungen auswerten, dokumentieren und visualisieren
- Möglichkeiten zur Prozessoptimierung ableiten
- Anwendung und Bedienung digitaler Tools

### DAS SOLLTEST DU MITBRINGEN

- Auge-Hand Koordination
- Gutes Sehvermögen
- Unempfindlichkeit gegenüber chemischen Stoffen
- Englisch Grundkenntnisse
- Interesse für Technik
- Kommunikations- und Teamfähigkeit
- Flexibilität
- Ordnungssinn und Zuverlässigkeit
- Umweltbewusstsein

# Werde #teamATS

## Lehre Labortechnik – Chemie



**Leoben/  
Fehring**

Standort

**3,5 Jahre**

Dauer der Lehre

**LBS Graz**

Berufsschule

**September**

Lehrbeginn

**Möglich**

Lehre mit Matura

### DEINE BERUFSWELT

Als Chemielabortechniker:in entscheidest du, ob die Ergebnisse unserer chemischen Analysen freigegeben werden können und sorgst dadurch für qualitativ hochwertige Produktion unserer Leiterplatten, wo jeder Milliliter einer Chemikalie alles entscheiden kann.

### DEIN AUFGABENGEBIET

- Durchführung von Analysen inklusive Probenvorbereitung
- Verwendung von Laborgeräten und Laboreinrichtungen
- Freigabe von Proben und Auswertung der Analyseergebnisse
- Anwendung von analytischen Methoden wie zum Beispiel Titrationen, Photometrie, Cyclovoltammetrie
- Durchführung von Kalibrierungs- und Wartungstätigkeiten
- Ausführung der Arbeiten unter Berücksichtigung der einschlägigen Normen, Qualitäts-, Sicherheits- und Umweltstandards

### DAS SOLLTEST DU MITBRINGEN

- Analytisches Denken
- Sorgfältige und genaue Arbeitsweise
- Kommunikations- und Teamfähigkeit
- Zielstrebigkeit und Eigenmotivation
- Zuverlässige Persönlichkeit mit guten Umgangsformen

# Werde #teamATS

## Lehre Prüftechnik – Physik



**Leoben**  
Standort

**3,5 Jahre**  
Dauer der Lehre

**September**  
Lehrbeginn

**LBS Knittelfeld**  
Berufsschule

**Möglich**  
Lehre mit Matura

### DEINE BERUFSWELT

Du entscheidest mit Hilfe von hochpräzisen Untersuchungsmethoden (Mikroskopie bis zu 1000-facher Vergrößerung) über die Freigabe unserer Leiterplatten für die Verwendung in Flugzeugen, Satelliten, Herzschrittmachern & Co.

### DEIN AUFGABENGEBIET

- Probenentnahme aus Leiterplatten und Herstellung von Querschliffen (Probenfräse, Schleif- und Poliermaschinen, etc.)
- Überprüfung der Genauigkeit unserer Produktionsprozesse anhand der vorbereiteten Proben (Messung von Schichtstärken, Bohrdurchmessern...)
- Überprüfung der Qualität bzw. der Kundenanforderungen von fertigen Produkten (Erstellung von Schliffbildern und Prüfberichten) – „Das Labor ist der verlängerte Arm des Kunden“
- Dokumentation und Weitergabe von Prüfergebnissen und Messdaten
- Prüfen und Justieren physikalischer Messgeräte

### DAS SOLLTEST DU MITBRINGEN

- Interesse an Technik
- Sorgfältige und genaue Arbeitsweise
- Kommunikations- und Teamfähigkeit
- Zielstrebigkeit und Eigenmotivation

# Werde #teamATS

Lehre Bürokaufmann/  
Bürokauffrau



**Fehring**

Standort

**3 Jahre**

Dauer der Lehre

**LBS Feldbach**

Berufsschule

**September**

Lehrbeginn

**Möglich**

Lehre mit Matura

## DEINE BERUFSWELT

Als Bürokaufmann/Bürokauffrau hast du Einkäufe/Verkäufe, Buchungen und vieles mehr im Blick. Du bist kommunikativ, ein Organisationstalent und fühlst dich in der Welt der Zahlen wohl.

## DEIN AUFGABENGEBIET

- Schriftverkehr korrekt und formgerecht erstellen
- Einkauf und Inventur von Büromaterial
- Arbeiten im Rahmen des Zahlungsverkehrs durchführen
- Schriftlicher und telefonischer Kundenkontakt
- Administrative Arbeiten mit Hilfe der betrieblichen Informations- und Kommunikationssysteme durchführen
- Mitwirkung an der betrieblichen Buchführung und Kostenrechnung
- Statistiken, Dateien und Karteien anlegen, warten und auswerten

## DAS SOLLTEST DU MITBRINGEN

- Freude am Umgang mit Menschen (Teamfähigkeit, Kontaktfreude, Kundenorientierung)
- Anwendung und Bedienung digitaler Tools (zB MS-Office, SAP)
- Genaues und sorgfältiges Arbeiten, Organisationsfähigkeit
- Sehr gute Rechtschreib- und Grammatikkenntnisse

# Werde #teamATS

## Lehre Industriekaufmann/ Industriekauffrau

**Leoben**  
Standort

**3 Jahre**  
Dauer der Lehre

**September**  
Lehrbeginn

**LBS St. Barbara  
im Mürztal**  
Berufsschule

**Möglich**  
Lehre mit Matura

### DEINE BERUFSWELT

Du hast ein sehr vielfältiges Aufgabengebiet und bist ein wahrer Profi für verschiedenste Tätigkeiten in den Abteilungen für Personalwesen, Einkauf, Logistik sowie im Finanz- und Rechnungswesen.

### DEIN AUFGABENGEBIET

- Durchführen von verschiedenen Büro-, Verwaltungs- und Organisationstätigkeiten
- Verfassen von Berichten, Geschäftsbriefen, Präsentationen etc.
- Erstellen von Statistiken und Auswertungen
- Anlegen und Verwalten von Dateien und Akten
- Bearbeitung von Posteingang und Postausgang
- Mitarbeit in verschiedenen betriebswirtschaftlichen Bereichen des Unternehmens (Einkauf, Rechnungswesen, Personalwesen, Controlling, Marketing...)
- Unterstützung und Mitarbeit in Projekten

### DAS SOLLTEST DU MITBRINGEN

- Du bist offen und kommunikativ
- Du arbeitest gerne am Computer
- Du arbeitest sorgfältig und genau
- Du organisierst, koordinierst und planst gerne

# Werde #teamATS

**Lehre IT-Technik**

**Modul: Betriebstechnik**



**Leoben**  
Standort

**4 Jahre**  
Dauer der Lehre

**September**  
Lehrbeginn

**LBS Eibiswald**  
Berufsschule

**Möglich**  
Lehre mit Matura

## DEINE BERUFSWELT

Als IT-Techniker:in sorgst du für sichere Kommunikationstechniken und schaffst mit perfekt aufgesetzter Hard- und Software die Basis für eine reibungslose Funktion von IT-Angelegenheiten in unseren Büros und unseren Produktionsbereichen.

## DEIN AUFGABENGEBIET

- Administrieren, Designen und die Erweiterung von Informationssystemen
- Analyse, Eingrenzung und Behebung von Fehlern und Störungen für Produktionssysteme
- Erstellen von Dokumentationen und erfassen von technischen Daten über die Einrichtung der Software, welche speziell im Produktionsbereich genutzt wird
- Erstellen und optimieren von Datenbank anfragen, sowie das Erstellen und Administrieren von Datenbanken
- Erfassen von Anforderungen, designen, implementieren und testen von Applikationen

## DAS SOLLTEST DU MITBRINGEN

- Interesse an Technik
- Gewissenhafte und strukturierte Arbeitsweise
- Sehr gute PC-Kenntnisse
- Gute Englisch-Kenntnisse
- Kommunikations- und Teamfähigkeit
- Ordnungssinn und Zuverlässigkeit



# Werde #teamATS

## Lehre Elektrotechnik – Anlagen- und Betriebstechnik



**Leoben**  
Standort

**3,5 Jahre**  
Dauer der Lehre

**September**  
Lehrbeginn

**LBS Eibiswald**  
Berufsschule

**Möglich**  
Lehre mit Matura

### DEINE BERUFSWELT

Als Elektrotechniker:in erlernst du das Inbetriebnehmen, Instandhalten und Warten von elektrischen und gebäudetechnischen Anlagen und Systemen, so wie Sicherheitsanlagen und sicherst somit die Energieversorgung für einen reibungslosen Betrieb.

### DEIN AUFGABENGEBIET

- Stromlauf-, Schalt- und Montagepläne lesen, zum Teil auch selbst anfertigen
- Schaltkästen mit Sicherungen installieren und einstellen
- Kabel, Leitungen und Tragsysteme verlegen, prüfen und in Betrieb nehmen
- Instandhalten, Warten und Reparieren von Systemen der elektrischen Gebäudetechnik sowie von elektrischen Maschinen, Geräten und Anlagen
- Gewährleistung der Stromversorgung von Gebäuden, sowie die Installation von Anlagen

### DAS SOLLTEST DU MITBRINGEN

- Interesse an Elektro- & Gebäudetechnik
- Handwerkliches Geschick und technisches Verständnis
- Räumliches Vorstellungsvermögen
- Logisches Denken & präzise Arbeitsweise
- Mathematische Fähigkeiten
- Einsatz und Verantwortungsbewusstsein

# Werde #teamATS

## Lehre Entsorgungs- und Recyclingfachkraft

Modul Abwasser



**Leoben**  
Standort

**3 Jahre**  
Dauer der Lehre

**September**  
Lehrbeginn

**LBS Linz**  
Berufsschule

**Möglich**  
Lehre mit Matura

### DEINE BERUFSWELT

Neben der Erstellung von chemischen und physikalischen Analysen für Abwässer und der Entscheidung über die weitere Aufbereitung, hast du auch die Bedienung und die Überwachung der abwassertechnischen Maschinen, Anlagen und Geräte im Blick.

### DEIN AUFGABENGEBIET

- Du arbeitest in allen Bereichen der Abwasserentsorgung und –Wiederaufbereitung
- Erstellung von chemischen und physikalischen Analysen
- Handhabung chemischer, biochemischer und physikalischer Hilfsmittel und Messgeräte
- Bedienung der abwassertechnischen Geräte, Maschinen und Anlagen, sowie deren Instandhaltung und Wartung
- Ordnungsgemäße Führung von Protokollen, Datenbanken und Betriebsbüchern

### DAS SOLLTEST DU MITBRINGEN

- Begeisterung für Technik und Naturwissenschaften
- Umweltbewusstsein
- Handwerkliches Geschick
- Sorgfältige und genaue Arbeitsweise
- Gute körperliche Verfassung

lehre@ats.net



**Hier entlang  
zum Karrierestart**  
[ats.net/karriere/ausbildung/](https://ats.net/karriere/ausbildung/)

**AT&S**